

HOWARU® PROTECT EARLYLIFE

A maneira segura e eficaz de apoiar o desenvolvimento da saúde imunológica em crianças pequenas.

Um probiótico de alta qualidade e clinicamente estudado para abordar a microflora em desenvolvimento e a função do sistema imunológico de crianças pequenas.

Durante a gravidez, a saúde da mãe é crucial para o desenvolvimento da criança. A nutrição materna saudável demonstrou ter uma influência positiva na microbiota e na saúde imunológica do bebê, enquanto o desenvolvimento equilibrado do sistema imunológico está associado à saúde ao longo da vida.

A microflora gastrointestinal infantil se desenvolve rapidamente após o nascimento e está ligada ao desenvolvimento do sistema imunológico. A primeira exposição de um bebê ocorre através da mãe, que se torna a principal fonte de espécies bacterianas encontradas na microbiota intestinal em desenvolvimento do bebê. A nutrição infantil (aleitamento materno ou alimentação com fórmula) fornece suporte adicional para o crescimento da microbiota de uma criança que continua a se desenvolver até os 3 anos de idade. Durante este período, o desenvolvimento da microbiota infantil ajuda a impulsionar a maturação do sistema imunológico. A interrupção do desenvolvimento da microbiota e da imunidade durante este período crítico tem sido associada ao desenvolvimento de alergias e eczema. A prevalência de eczema e alergias está aumentando em todo o mundo.

Atributos do produto

6B CFU

HOWARU® *L. rhamnosus HN001*®

- ⊖ Apoiar a saúde imunológica para ajudar a construir as defesas naturais do bebê
- ⊖ Apoiar continuamente o sistema imunológico de bebês e crianças, ano após ano
- ⊖ Fornece níveis aumentados de bactérias saudáveis no trato intestinal de bebês



Saúde Imune



Saúde Digestiva

Início da vida protegido

A demanda está crescendo por produtos seguros com eficácia comprovada para apoiar a saúde imunológica de bebês. Como parte da linha de ingredientes premium da IFF Health, HOWARU® Protect EarlyLife contém a cepa probiótica HOWARU® *L. rhamnosus* HN001® e foi desenvolvido especificamente para mulheres grávidas e crianças (0 a 2 anos)*. Está comprovado que apoia com segurança o desenvolvimento da saúde imunológica em bebês e crianças.

HOWARU® Protect EarlyLife – Suporte ao sistema imunológico

Um estudo clínico duplo-cego randomizado controlado por placebo foi projetado para testar a eficácia de HOWARU® *L. rhamnosus* HN001® na prevalência de eczema e sensibilização alérgica. No total, 316 mães e seus bebês foram divididos em grupos placebo e HN001®. As mães grávidas foram suplementadas diariamente de 5 semanas pré-termo a 6 meses pós-termo, se estivessem amamentando. Os bebês foram suplementados diariamente desde o nascimento até os 2 anos de idade. O probiótico foi administrado em cápsulas às mães e na forma de pó, pó diluído em leite ou polvilhado em cima da comida aos bebês.

Nas idades de 2, 4 e 6 anos, a prevalência de eczema e sensibilização alérgica foi determinada por meio de diagnóstico clínico e testes cutâneos, respectivamente (Wickens et al. 2008; Wickens et al. 2012; Wickens et al. 2013).

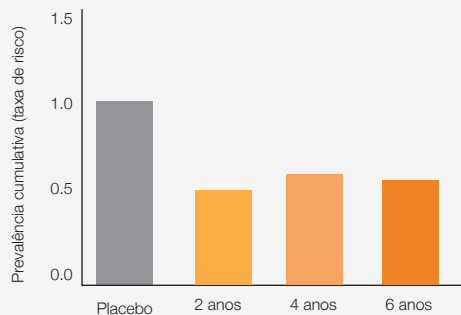
Abordando uma área de preocupação para cuidadores e crianças

Na idade de dois anos, os resultados demonstraram uma redução significativa na prevalência cumulativa de eczema no grupo suplementado com HOWARU® *L. rhamnosus* HN001®. Usando critérios de diagnóstico clínico, a prevalência de eczema foi 49% menor do que o grupo placebo aos 2 anos de idade. Aos 6 anos de idade os benefícios ainda estavam presentes, quando a prevalência cumulativa de eczema foi 44% menor no grupo suplementado com HN001® versus o grupo placebo. No estudo de acompanhamento de 6 anos, verificou-se que o grupo suplementado com HOWARU® *L. rhamnosus* HN001® apresentou uma diminuição significativa na prevalência cumulativa de testes cutâneos positivos em 31%. Além disso, aos 4 anos de idade, o risco relativo de rinoconjuntivite (rinite e olhos vermelhos) foi 62% menor no grupo probiótico.

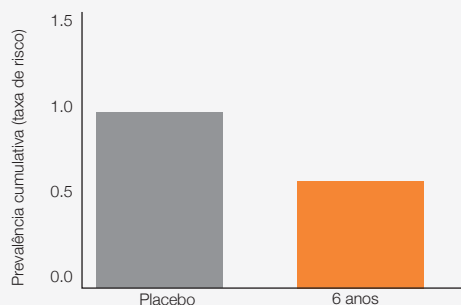
Disponível em uma variedade de formatos convenientes prontos para o mercado e concentrados disponíveis para nutrição esportiva, saúde do consumidor, suplementos dietéticos e indústrias de alimentos & bebidas, ou como uma formulação personalizada adequada ao formato de entrega desejado. Probióticos patenteados* por suas propriedades de saúde imune e tecnologia de estabilização em prateleira.



HOWARU® Protect EarlyLife: HN001® A presença cumulativa de eczema foi 44% menor em relação ao placebo



HOWARU® Protect EarlyLife: HN001® A presença cumulativa de sensibilização alérgica foi 31% menor em relação ao placebo



Gráficos adaptados de Wickens et al. 2013

Referências

1. Wickens K, Stanley TV, Mitchell EA, Barthow C, Fitzharris P, Purdie G, Siebers R, Black PN, Crane J. Early supplementation with *Lactobacillus rhamnosus* HN001 reduces eczema prevalence to 6 years: does it also reduce atopic sensitization? *Clin Exp Allergy*. 2013 Sep;43(9): 1048-57. HN019 had no significant effect, results not shown.
2. Wickens K, Black, P, Stanley TV, Mitchell E, Barthow C, Fitzharris P, Purdie G and Crane J. 2012. A protective effect of *Lactobacillus rhamnosus* HN001 against eczema in the first 2 years of life persists to age 4 years. *Clin Exp Allergy*. 42: 1071-1079.
3. Dekker JW, Wickens K, Black PN, Stanley TV, Mitchell EA, Fitzharris P, Tannock GW, Purdie G, Crane J. 2009. Safety aspects of probiotic bacterial strains *Lactobacillus rhamnosus* HN001 and *Bifidobacterium animalis* subsp. *lactis* HN019 in human infants aged 0-2 years. *Int Dairy J*. 19: 149-154.
4. Wickens K, Black PN, Stanley TV, Mitchell E, Fitzharris P, Tannock GW, Purdie G, Crane J; Probiotic Study Group. 2008. A differential effect of 2 probiotics in the prevention of eczema and atopy: A double-blind, randomized, placebo controlled trial. *J Allergy Clin Immunol*. 122: 788-94.

* Família de patentes de probióticos: WO99010476

COMPROMISSO HOWARU®

Como líder global em soluções probióticas confiáveis, oferecemos a mais ampla variedade de cepas robustas e clinicamente estudadas. Nosso extenso portfólio, grande conhecimento das necessidades do consumidor e suporte e serviços globais incomparáveis nos tornam seu parceiro ideal para inovação probiótica.

Nossas cepas:

- ✓ Apoiadas pela ciência
- ✓ Identificadas com genoma completo. Todas as cepas foram totalmente sequenciadas e montadas
- ✓ Testadas para virulência e propriedades toxigênicas e ausência de potencial de transferência de resistência a antibióticos
- ✓ Testadas quanto à toxicidade para confirmar a segurança para consumo humano
- ✓ Formuladas e avaliadas para garantir a viabilidade até o final da vida útil
- ✓ Geralmente Reconhecido como Seguro (GRAS) ou notificadas ao FDA sem objeção como um Novo Ingrediente Dietético
- ✓ Fabricadas nos EUA sob normas de Boas Práticas de Fabricação da FDA

Qualidade excepcional

-  Alta performance
-  Alta estabilidade
-  Alta funcionalidade

Nossas Áreas de Atuação

- Saúde feminina
- Saúde imune
- Saúde digestiva
- Controle de peso
- Saúde oral
- Saúde cognitiva

Howaru
www.howaru.com

© 2022 da International Flavors & Fragrances Inc. IFF é uma marca registrada. As informações aqui contidas são baseadas em dados conhecidos pela IFF ou suas afiliadas no momento da preparação das informações e considerados confiáveis por eles. Estas são informações business-to-business destinadas a produtores de alimentos, bebidas e suplementos, e não se destinam ao consumidor final de um produto acabado de alimentos, bebidas ou suplementos. As informações são fornecidas "como estão" e seu uso fica a critério e risco exclusivo do destinatário. É responsabilidade exclusiva do destinatário determinar a adequação e legalidade de sua proposta de uso de produtos IFF para seus propósitos específicos. As informações e declarações aqui contidas não devem ser interpretadas como licenças para praticar ou recomendações para infringir quaisquer patentes ou outros direitos de propriedade intelectual da IFF ou de outros. SE EXPRESSAMENTE SE ISENTA (I) DE TODA E QUALQUER RESPONSABILIDADE RELACIONADA COM TAIS INFORMAÇÕES, INCLUINDO, MAS NÃO SE LIMITANDO A, QUALQUER RESPONSABILIDADE RELACIONADA À PRECISÃO, INTEGRIDADE OU UTILIDADE DE TAIS INFORMAÇÕES, E (II) TODAS E QUAISQUER REPRESENTAÇÕES OU GARANTIAS, EXPRESSA OU IMPLÍCITA, COM RELAÇÃO A TAIS INFORMAÇÕES, OU QUALQUER PARTE DELAS, INCLUINDO TODAS AS REPRESENTAÇÕES E GARANTIAS DE TÍTULO, NÃO VIOLAÇÃO DE DIREITOS AUTORAIS OU DIREITOS DE PATENTE DE TERCEIROS, COMERCIALIZAÇÃO, ADEQUAÇÃO OU ADEQUAÇÃO PARA QUALQUER FIM E GARANTIAS DECORRENTES DE LEI, ESTATUTO, USO DE COMÉRCIO OU CURSO DE NEGOCIAÇÃO.

